



EINFACHER – SICHERER – ZUKUNFTSFÄHIGER  
**MODERNE IT-AUSSTATTUNG  
FÜR IHRE PFARREI**

# EINHEITLICHE IT-STRUKTUR FÜR DIE PFARRVERWALTUNG

---

## EINFACHER – SICHERER – ZUKUNFTSFÄHIGER

**Wir machen gemeinsam mit Ihnen den nächsten Schritt in Richtung Digitalisierung und Sicherheit.**

Um den neuen und stetig wachsenden Herausforderungen der digitalen Welt Rechnung tragen zu können, bietet die Diözese Regensburg verschiedene technische Lösungen zur IT-Ausstattung in den Pfarreien vor Ort an.

Im folgenden Schaubild ist die beste Ausstattung für alle Beteiligten und Anforderungen Ihrer Pfarrei skizziert. Nur über die grün markierten Bestandteile erhalten Sie das Servicepaket und damit Support über die IT (Ticketsystem).

Das Szenario zeigt Ihnen zwei unterschiedliche Varianten zur Anbindung an das Diözesennetz, die Sie einzeln oder in Kombination für eine bestmögliche technische Ausstattung einsetzen sollten.

## Für wen eignet sich was?

### ➤ DZR Client

(Diözese Regensburg Client)

Empfehlung für Pfarrer und Sekretärinnen mit vollem Zugriff und weiteren Möglichkeiten (Scan und Druck).

### ➤ SecureDesk

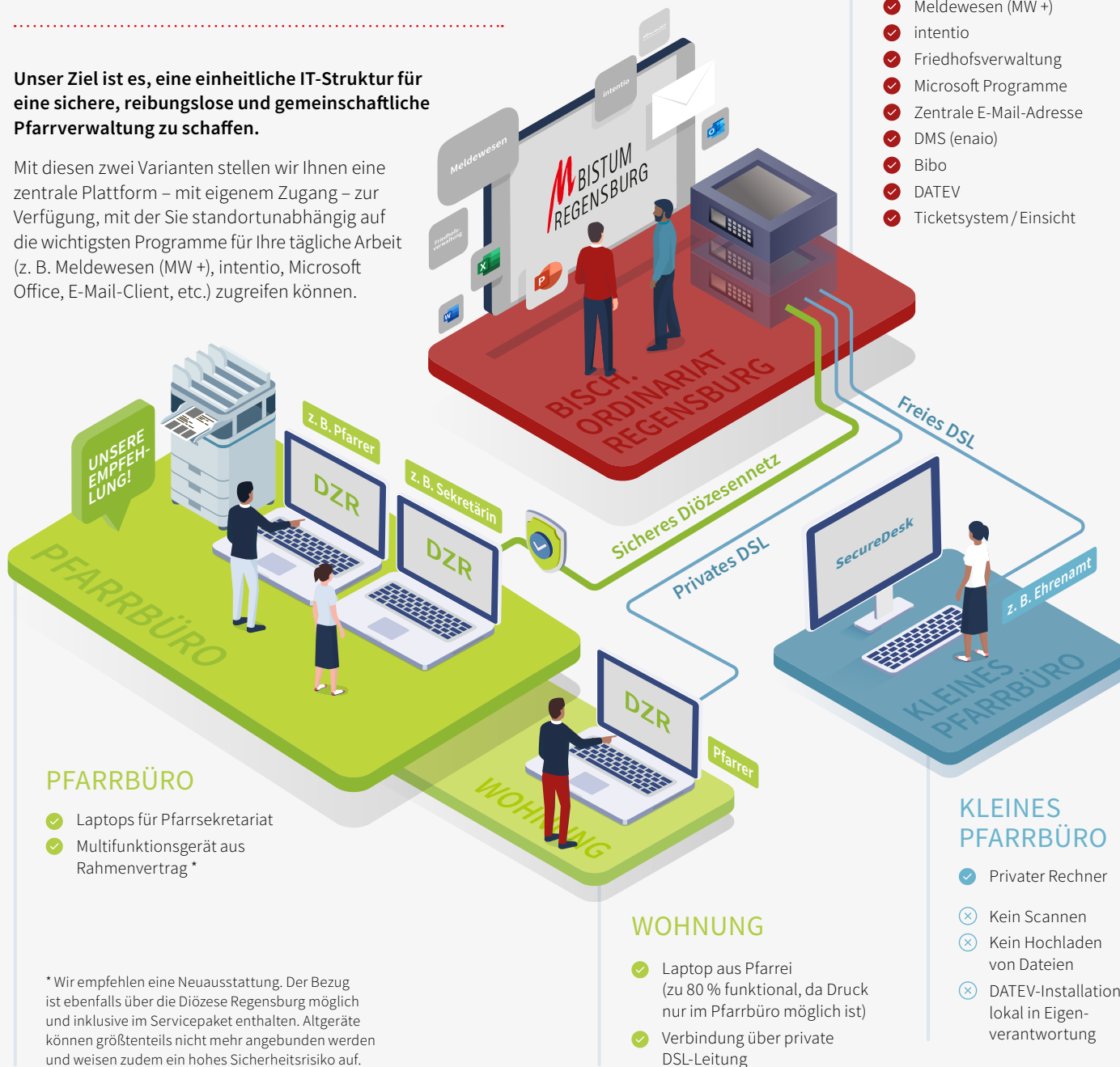
Ein rein virtueller Zugriff. Empfehlung für Mitarbeitende, v.a. Ehrenamtliche, die zeitlich nur begrenzt in der Pfarrverwaltung tätig sind und/oder mit eingeschränkten Zugriffsmöglichkeiten zurechtkommen.\*

\* Abgekapseltes System mit beschränkten Möglichkeiten: Einscannen und Hochladen von Dateien nicht möglich. Der Datentransfer ist aus Gründen der Informationssicherheit und des Datenschutzes unterbunden.

# TECHNISCHE ANBINDUNG DER PFARREIEN

**Unser Ziel ist es, eine einheitliche IT-Struktur für eine sichere, reibungslose und gemeinschaftliche Pfarrverwaltung zu schaffen.**

Mit diesen zwei Varianten stellen wir Ihnen eine zentrale Plattform – mit eigenem Zugang – zur Verfügung, mit der Sie standortunabhängig auf die wichtigsten Programme für Ihre tägliche Arbeit (z. B. Meldewesen (MW +), intentio, Microsoft Office, E-Mail-Client, etc.) zugreifen können.



# WIE GEHT ES WEITER?

**Dauer:  
ca. 4 – 5  
Monate**

1. Sie nehmen Kontakt zu uns auf.
2. Sie füllen ein Formular zu Ihrer aktuellen IT-Ausstattung aus.
3. Wir vereinbaren ein gemeinsames Beratungsgespräch (virtuell oder vor Ort).
4. Bestellung über die Diözese Regensburg KdöR.
5. Auslieferung bei Ihnen im Pfarrbüro.
6. Verrechnung über die Diözese.

## Welche Kosten entstehen? \*

### ➤ DZR Client (Diözese Regensburg Client)

Notebook + Monitor	ca. 1.300 €	(einmalig)
Drucker Leasing	ca. 900 €	(jährlich)
Router	ca. 370 €	(einmalig)
DSL	ca. 720 €	(jährlich)
Lizenzen + Betrieb	ca. 250 €	(jährlich)

### ➤ SecureDesk

Lizenzen + Betrieb	ca. 250 €	(jährlich)
--------------------	-----------	------------

\* Bitte vereinbaren Sie ein Beratungsgespräch.

## Sie haben noch Daten auf dem Altgerät? Kein Problem!

1. Sie erhalten eine mobile Festplatte von uns.
2. Sie übersenden uns die Festplatte mit Ihren Daten.
3. Wir prüfen Ihre Daten auf Viren und Schadsoftware.
4. Wir übertragen Ihre Daten sicher in Ihre neue IT-Umgebung.

# WIR HABEN SIE ÜBERZEUGT?

Sie möchten Zugang zum Diözesennetz und damit alle Vorteile der Digitalisierung und der sicheren Anbindung nutzen?

Sie möchten in Richtung Informations-sicherheit, IT-Sicherheit und Datenschutz immer auf dem aktuellen Stand sein?

**Dann treten Sie bitte direkt mit uns in Kontakt:**

**Abteilung IT  
Hauptabteilung Querschnitt –  
Verwaltung und Organisation**

E-Mail: [service-it@bistum-regensburg.de](mailto:service-it@bistum-regensburg.de)

Hotline: 0941 597-2700

➤ **STICHWORT:  
Wir machen mit**

 **BISTUM  
REGENSBURG**

## Impressum

Herausgeber	Bischöfliches Ordinariat
Kontakt	Niedermünstergasse 1, 93047 Regensburg
Fotografie	Adobestock
Gestaltung	creativconcept GmbH